



エパック
平野区
瓜破東
2丁目V

総 7 邸の街です。
生活利便性に優れた

EPOCH URIWARIHIGASHI-2 V

CONCEPT GUIDE

大阪メトロ谷町線
「出戸」駅
徒歩約

2分

LAND PLAN

ランドプラン



エパック
平野区
瓜破東
2丁目V

最大約31坪のゆったりした敷地に建てる総7邸の街。

長居公園通（高架）



◎駐車2台プラン可能

※1号地を除く

用途によって使い分けできる2台の車をゆったりと停めることができます。



image

◎希望を叶える自由設計

※1号地を除く

ご予算に合わせて最適な区画と建物のご提案をさせて頂き、理想の住まい創りをサポートいたします。



image



エパック平野区

瓜破東2丁目V

1号地 MODEL HOUSE

Natural & Elegance

STYLE

ナチュラル&エレガンススタイル



CONCEPT

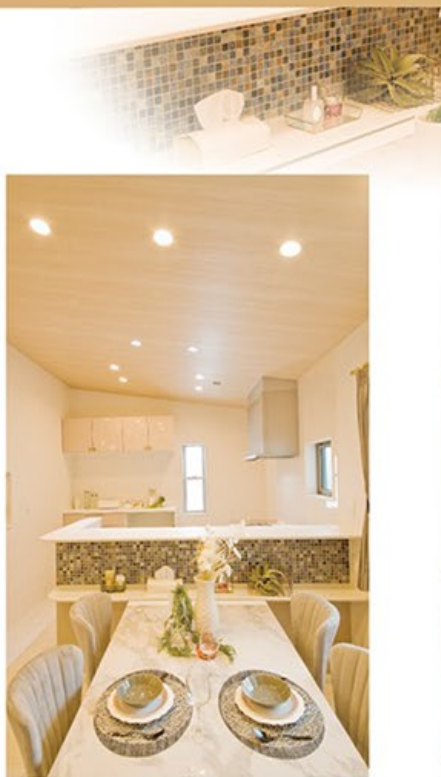
ナチュラル& エレガンススタイル

優しい色使いによりナチュラルで
心地よい空間を演出し、
便利で機能的な設備を設けることで
生活にゆとりが生まれ、
落ち着いた優雅な暮らしを
実現するモデルハウス。

FACADE

白を基調とし、それに加えて
グレー・黒のモノトーンカラーで仕上げた
外構デザイン。
格子状のコートラインをあしらうことで
存在感を際立たせています。





COORDINATE

LDKや主寝室の天井は、
木の温もりを感じさせる木目調を採用。
その他も全体的に優しい
色使いを使用し、落ち着いたのある
空間に仕上げました。
特にLDKは勾配天井により
最大約3mの天井高を確保し、
広くて居心地の良い
快適空間を演出します。



MODELHOUSE

モデルハウス

Natural & Elegance STYLE

ナチュラル&エレガンススタイル

優しい色使いによりナチュラルで心地よい空間を演出し、便利で機能的な設備を設けることで生活にゆとりが生まれ、落ち着きのある優雅な暮らしを実現。

帰宅時にすぐ手洗いでできる洗面台

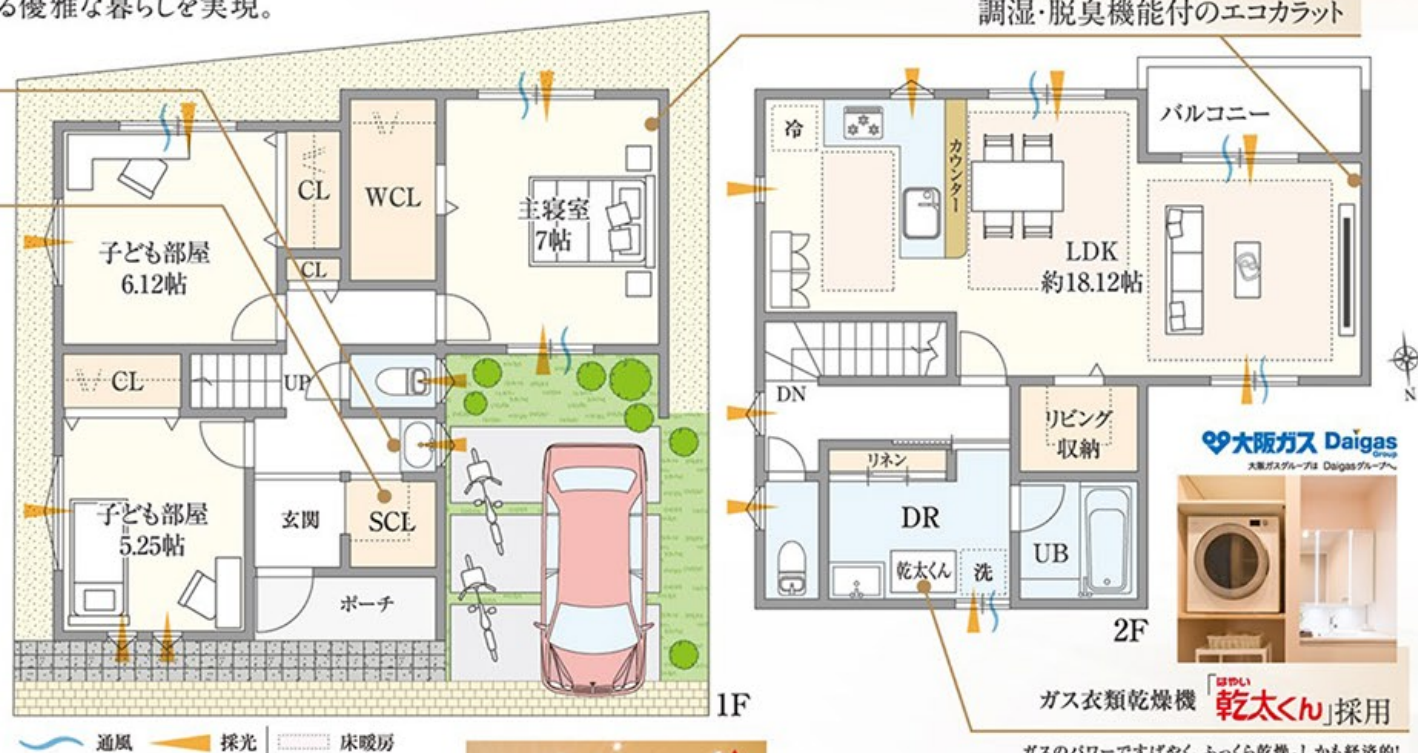
ベビーカーなどが収納できる
便利なシューズクローゼット

1号地 モデルハウス

- 敷地面積／88.01㎡(約26.62坪)
- 建延面積／99.36㎡(約30.05坪)
- 販売価格／5,180万円※消費税、外構費込

下記オプションが全て無料!!

- 天井高 最大3.1m(LDK) ●床暖房(LDK3ヶ所)
- モザイクタイル張り(LDK)
- 大理石調フロアタイル張り(玄関ホール)
- 玄関手洗い(自動水栓)
- アラウーノS+自動手洗い(2Fトイレ)
- シューズクローゼット ●家具 ●照明 ●カップボード
- 横並び3口コンロ ●エアコン2台 ●カーテン
- ガス衣類乾燥機「乾太くん」
- 住友ゴムの制震ダンパー「ミライエ」
- コートライン(一部外壁) ●外構タイル張り



◎広々とした2階LDK

勾配天井により天井高最大約3.1m確保。通風採光に優れ、さらに調湿・脱臭機能付きのエコカラット採用で広々とした快適空間が実現しました。



◎豊富な収納スペース

シューズクローゼットやウォークインクローゼット、リビング収納など各部屋の適材適所に収納を配置。便利に使えてお部屋がすっきりと片付きます。



エパック
平野区
瓜破東
2丁目V

PLANNING

間取りプラン

効率的な動線設計で家事が
スムーズに進み、充実したおうち時間を
過ごせるプラン

2号地 参考プラン

3LDK+駐車スペース2台

●敷地面積/92.53㎡(約27.99坪)

●建延面積/96.05㎡(約29.05坪)

◎帰宅後すぐに利用できる 洗面室

室内にウイルスを持ち込まないよう、帰宅してすぐに手洗い、うがいができる動線設計にしました。

◎便利な水廻り動線

1階の水廻りを近くにまとめて配置。キッチンからスムーズにお洗濯やお風呂の用意ができる効率の良い設計です。



1F



2F



エパック
平野区
瓜破東
2丁目V

PLANNING

間取りプラン

通風採光に優れた、おうち時間を
快適空間で寛げるプラン

3号地 参考プラン

3LDK+駐車スペース2台

●敷地面積/85.33㎡(約25.81坪)

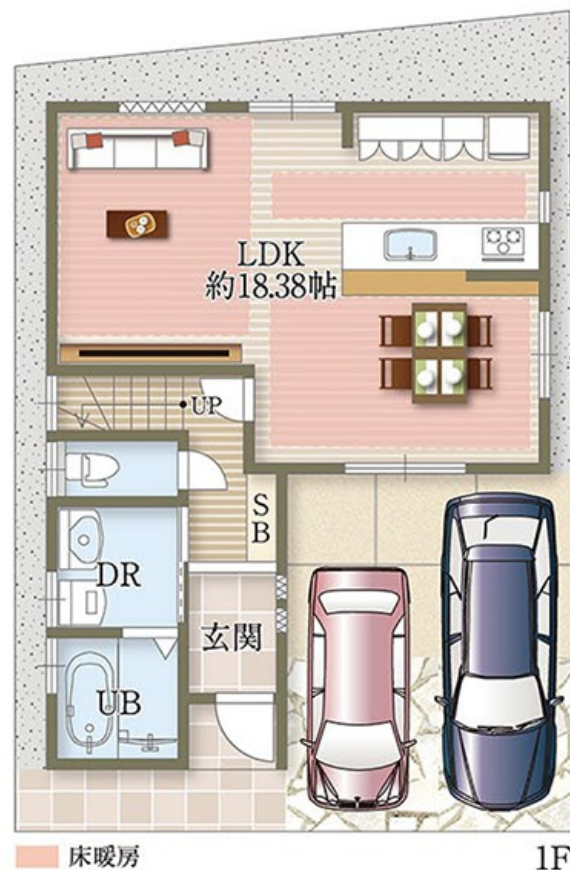
●建延面積/91.91㎡(約27.80坪)

◎帰宅後すぐに利用できる 洗面室

室内にウイルスを持ち込まないよう、帰宅してすぐに手洗い、うがいができる動線設計にしました。

◎2か所のバルコニー

2階主寝室に面したバルコニーを2か所設けました。お部屋に明るい日差しと爽やかな風を取り込みます。



PLANNING

間取りプラン

スムーズな動線設計で家事が楽になり
ご家族と過ごす時間が増える快適プラン

4号地 | 参考プラン

3LDK+駐車スペース2台

●敷地面積/85.92㎡(約25.99坪)

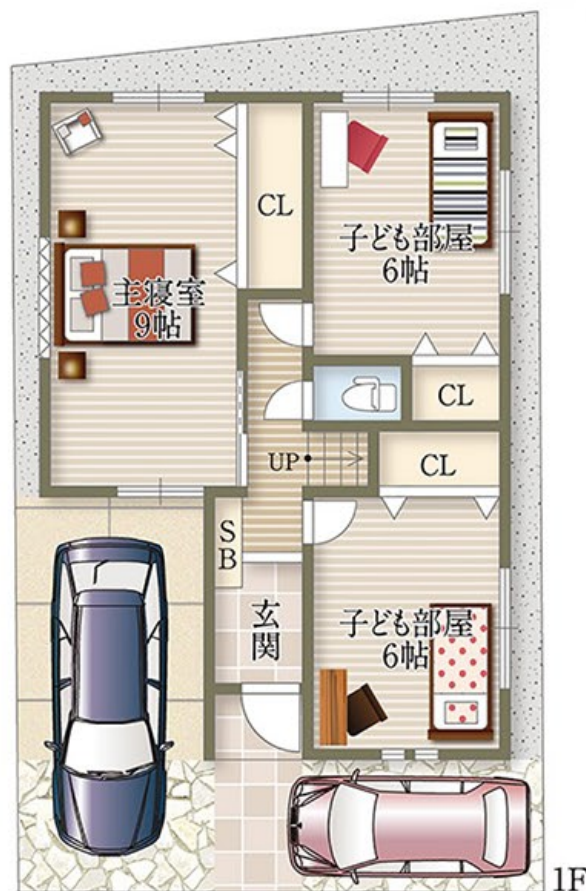
●建延面積/95.22㎡(約28.80坪)

◎明るい2階LDK

家族が集うLDKは2階に配置。明るく快適な空間で家族団らんを楽しむことができます。

◎効率的な動線設計

洗面室を2階に設置。効率良く洗濯物干しができる
動線設計にしました。



PLANNING

間取りプラン

家事動線やプライバシーを考慮した
快適な動線設計プラン。

5号地 参考プラン

3LDK+駐車スペース2台

●敷地面積/91.36㎡(約27.63坪)

●建延面積/91.08㎡(約27.55坪)

◎プライバシーに 配慮した設計

2階へはリビングを通らずに行き来できる設計で、来客でリビングを使っている際でも気にすることなく移動ができます。

◎便利な水廻り動線

1階の水廻りを近くにまとめて配置。キッチンからスムーズにお洗濯やお風呂の用意ができる効率の良い設計です。



1F



2F

エパックスシリーズのIoT対応住宅は新しい快適を提案いたします。

IoTとは、モノをインターネットにつなぐことです。IoT対応機器ならスマートスピーカーに話しかけたり、スマートフォンから操作ができます。

スマートHEMS

スマートHEMSは、IoTとAI対応で、より満足できる住まいづくりを4つのポイントでサポートします。



Panasonic AISEG2(7型モニター付)

家事ラク 快適な空間 節電サポート 気がかり解消

最新モニター ホームナビゲーション 誕生。



レジエンスを高める
地域のあんしん情報を
プッシュ配信

持ち運んで
どこでも楽しめる
エンターテインメント機能

モニターやスマホで
生活空間を
簡単コントロール

※機器の設置については、インターネット回線開通後に、ご自身で行っていただく必要があります。予めご確認ください。

スマートスピーカー 声で操作ができる!

人の音声認識して、インターネットに接続し、AIアシスタント機能が質問などに答えてくれるワイヤレススピーカーです。



※Google Homeは、Google LLCの商標または登録商標です。

スマートフォン専用アプリ 外出先でも操作ができる!

スマートHEMSサービスアプリで、外出先からも機器をまとめてコントロールできます。帰宅時も一括コントロールできて便利!



うちの設備や家電がIoTでつながって、毎日の暮らしがもっと便利、快適に。

自動でシャッターを開けたり、エアコンをつけて、朝の時間を気持ちよく。



外出先から、スマホでさまざまな機器を操作できる。



帰宅に備えて、お風呂やエアコンの操作がスマホでできる。



大雨や暴風などに、家が自動で備えてくれる。
(気象情報連動)



あかりやシャッターなどを、音声でまとめて操作。



設備・家電の対応機器についてはWEBカタログでご確認ください。



未来を見据えた、これからのエネルギー利用のカタチ。

大阪ガス



3電池でエネルギーをつくる、ためる、ムダなくつかう。



太陽電池

太陽光発電システム
住宅の屋根条件に合わせて、最適なシステムを選択可能。



燃料電池

エネファームtype S
世界最高の発電効率を叶える、世界最小サイズのコンパクト設計。
(自立運転機能付)

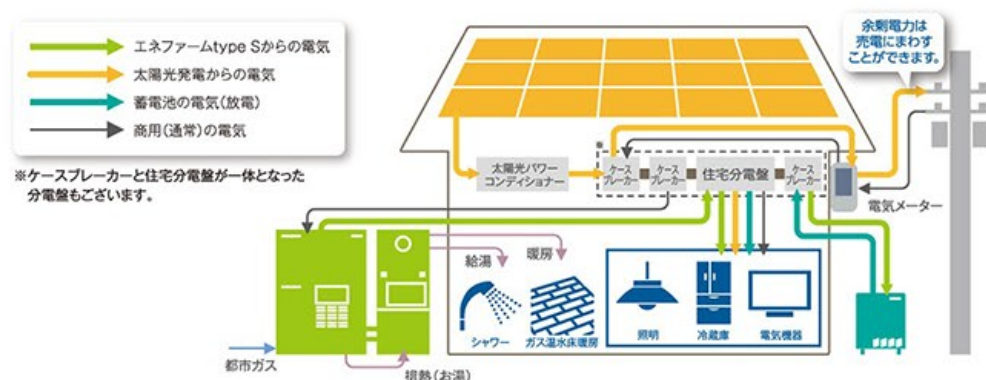


蓄電池

スマートエネルギーハウス蓄電池
エネファームのセルメーカーでもある京セラ製の蓄電池。
※大阪ガスと共同で製品化を実施

3電池による電力供給の仕組み

天然ガスから取り出した水素を用いてエネファームが発電した電気は、ご家庭の照明や電気製品の電力として使用します。使い切れなかった電気は蓄電池に蓄えておき、発電量が足りない時間帯に利用します。さらに、エネファームで発電した際に発生する熱でお湯を沸かし給湯として無駄なく使います。日中に降り注ぐ太陽光でもたっぷり発電でき、余剰電力は売電することができるのでさらに経済的になります。



太陽光発電

手軽に屋根に設置でき、太陽光のエネルギーで自家発電できます。

太陽光発電のスペシャリストが施工を管理します。

設備のご相談から事前調査、進行までを万全の態勢でサポート。さらに、実際の施工は大阪ガス独自の研修に合格した有資格者がチェックするので安心です。

※太陽光発電システムの販売、設置等はお客様と大阪ガスサービスチェーンとの間の規約となります。

10年に3回の無償定期点検サポートがあります。

大阪ガスで太陽光発電システムを導入・施工いただいたお客様には安全・安心にお使いいただくために、設置後10年間で計3回の定期点検を無償で実施します。

※戸建て住宅向けのサービスです。



大阪ガスの太陽光発電システムは、多くの方々にご利用いただいています。販売実績 No.1



エネファームtype S

(自立運転機能付)



家でエネルギーを創り出す次世代システム

ガスから水素を取り出し、空気中の酸素と化学反応させることで、エコな電気を生み出す「エネファーム」。電気を使う場所で発電するマイホーム発電なら、同時に発生する熱を有効に利用するコージェネレーションシステムにより、エネルギーのムダを減らします。



家中どこでも、外出先からでも、ガス機器を操作!

「電力の使用状況の見える化」「ガス機器の運転状況の見える化」
「床暖房の遠隔操作」「風呂自動湯はりの遠隔操作」
ができるため、より快適な暮らしをサポートします!

スマートスピーカー対応
音声操作で床暖房やお風呂のお湯はりができます!



スマホで操作可能



スマートエネルギーハウス蓄電池

蓄電システムを活かしたスマートエネルギーハウス。

使い切れなかった電気を蓄電池に蓄え、発電量が足りない時間帯に利用できるスマートな蓄電システム。さらに、エネファームで発電した際に発生する熱でお湯を沸かし、日中の太陽光での発電も可能。余剰電力は売電することも可能なので、家計にも経済的です。

停電時でも安心!

エネファームと組み合わせることで、より効率的に電気を蓄えるため、停電時でも長時間電力を使用することができます。



小型設計なので屋内に設置することも可能です。

太陽光発電システムを0円で導入

大阪ガス × 西日本住宅株式会社

西日本住宅が関西初採用!!

ソラエネスマート誕生!

エネファームガスシステムがお得に採用できる、
とっても家計に優しい新システムです。

メリット
1

太陽光発電システムのお客様ご負担

0円!

メリット
2

例えば太陽光8.5kwなら
エネファーム代金が実質

77万円!

メリット
3

10年間の保証期間で
光熱費削減額

約172万円!

※エパックス賃貸市船場西2丁目目のE号モデルハウスにて採用の事例です。他分譲地では効果が異なる場合がございます。
※2021年度の余剰電力買取金額で試算しています。

太陽光発電システムは15年保証、出力保証は25年。

※太陽光発電設備は大阪ガスが10年間保有し、10年後にお客さまへ無償譲渡いたします。
※売電権は10年間大阪ガスが留保いたします。
※大阪ガスは、売電収入を見込み、太陽光発電設備とエネファームガスシステムの特別値引きに充当します。
※大阪ガスの電気の契約が条件となります。

※1試算条件:4人家族・戸建住宅(延床面積114㎡)【設置機器】従来住宅:ガスふろ給湯器(エコジョーズ)・電気式暖房機器(LD)・電気式浴室暖房乾燥機・ガスコンロ・電気エアコン / ソラエネ住宅:エネファーム type S・太陽光発電(8.37kW)・ガス温水床暖房(LD)・ミストサウナ機能付きガス温水浴室暖房乾燥機・ガスコンロ・電気エアコン / 【年間エネルギー量】従来住宅:ガス使用量:493㎥/年(大阪ガス・もっと割料金)、購入電力量:7,968kWh/年(関西電力・eおとくプラン)、年間光熱費:308,948円 / ソラエネ住宅:ガス使用量:1,582㎥/年(大阪ガス・マイホーム発電料金(オプション割引9%))、消費電力量:5,213kWh/年、購入電力量:642kWh/年(大阪ガスの電気・家庭用ガス発電プラン)、エネファーム売電量:1,770kWh/年、エネファーム発電量:5,905kWh/年、年間光熱費:137,291円/年 ※ガス料金、電気料金はそれぞれ大阪ガス関西電力の2019年9月時点単価。※エネファーム売電単価は9.45円/kWhで試算。※計算は条件により異なります。

ソラエネスマート

「ソラエネスマート」は、ガスで発電する「エネファーム」の導入費用だけで、太陽光発電システムを無償でご提供。発電した電気は無料でご利用いただける大阪ガスならではの画期的な新サービスです。イニシャルコストを減らして、経済性・環境性・防災性に優れた新築住宅をお考えのお客さまにおすすめのサービスです。



「ソラエネスマート」を導入することで

経済性

年間約120,000円も
光熱費がおトク

環境性

省エネ・創エネ
“スマート”住宅

防災性

停電時でも
電気が使えて安心

に優れた住まいを実現!

ガス衣類乾燥機「乾太くん」

ガスのパワーですばやく、 ふっくら乾燥。しかも経済的!



パワフル

パワフルにテキパキ働く

5kgの洗濯物を
わずか約**52分**で乾燥!

■乾燥時間比較



※「乾太くん」の乾燥時間は約3分間のドラム内冷却送風運転を含む時間です。
※電気ヒートポンプ式全自動洗濯乾燥機の乾燥時間は約3分間のドラム内冷却送風運転を含む時間です。
※乾太くんは160-R505型で、電気ヒートポンプ式全自動洗濯乾燥機はドラム式電気洗濯乾燥機で5kgの衣類を乾燥した場合です。160-R508型の場合は8kgの衣類を約80分、160-R035(R335)型の場合は5kgの衣類を約52分、160-R01 3型の場合は3kgの衣類を約54分(いずれも約3分間のドラム内冷却送風運転時間を含む)で乾燥します。
※全自動洗濯機で15分間水に浸し、約5分間(脱水率70%)脱水した衣類を乾燥した場合の乾燥時間です。(当社実測値)

経済性

電気式に比べても、
「乾太くん」はお得です。

1回あたりのコストは約**40円**



※(条件)ガス料金:マイホーム発電料金オプション割引19% 64.69円/㎡(税込)
床暖料金:スタンダードプランオプション割引19% 74.42円/㎡(税込)
一般料金:129.92円/㎡(税込)
電気料金:従量電灯A第3段階32.39円/kWh(税込)
※ガス料金と電気料金はそれぞれ大阪ガスと関西電力の2019年10月時点の単価。
※電気料金の「再生可能エネルギー発電促進賦課金」は2019年度時点。
※乾太くんは160-R505型で、電気ヒートポンプ式全自動洗濯乾燥機はドラム式電気洗濯乾燥機で5kgの衣類を乾燥した場合です。
※全自動洗濯機で15分間水に浸し約5分間(脱水率70%)脱水した衣類を乾燥した場合です。(当社実測値)

時短・家事ラク

衣類乾燥専用の「乾太くん」なら、
時短・ラク家事に

洗濯と乾燥の作業が同時にできて
ムダがない!



2回目の洗濯をしている間に1回目の乾燥を
「乾太くん」できるので効率的。

マルチ機能

かしこく便利な機能が充実!

8つのコースで幅広く対応!

標準コース	ふだんの洗濯物に
エココース	ガス代を抑えてゆっくり乾燥
厚物コース	厚手もおまかせ
デリケートコース	熱に弱い衣類に
シーツ/毛布コース	シーツや毛布に
消臭コース	衣類のニオイに対応
タイマーモード	お好みで時間設定
ドラム除菌モード	ドラム除菌運転でリフレッシュ
静電気低減モード	プラスマクラスターイオンで 静電気を低減

オプション

ご希望やご予算によって最適な
機能を提案いたします。

除菌効果

湿気・雑菌・花粉の心配ゼロ!

天日干しレベルの除菌効果!

■除菌効果比較



室内干しは
結露・カビ・ダニの原因に。

花粉症の方にもオススメです!

※各処理後の検体(オムツ)1枚あたりの大腸菌数をカウントしたもの。(一社)東京都食品衛生協会東京食品技術研究所調べ

ふっくら

ふっくらやわらかな仕上がり!

■合計3kg相当の
洗濯物で乾燥した場合
(当社実測値)



天日干し	電気式	乾太くん
繊維が寝たままの状態で乾燥するので、ふんわり感も少なく洗濯するほどゴワゴワに。	パワーが強いので、乾くまでに時間がかかり、繊維もふっくら立ち上がりきらない。	ガスならではの温風が繊維1本1本を立たせて乾燥させるから、ふっくらやわらか。

※ご使用の環境や機器により、結果に誤差が生じる場合があります。

Users Voice

大量のお洗濯も
出勤前に終了!

小学生の子どもが2人いるので洗濯は毎日2回、1回目の洗濯物を「乾太くん」に入れたら、2回目の洗濯が終わる頃にはすっかり乾いています。
共働きなので、出勤前に洗濯が終わると大助かり。あとは帰ってただけです。

教えて!

「乾太くん」の
いいところ。

Users Voice

やみつきになる
気持ちよさです!

天日干しだとタオルがゴワゴワになるけど、「乾太くん」ならフカフカ。一度使ったらもうやめられません。雨の日も気にせずお洗濯できるし、干して取り込むという手間もなくなり、家事がぐんとラクになりました。

Users Voice

毎日必要な
ユニフォームもすぐ乾く!

中学1年の息子がサッカーをしているので、洗濯物は毎日大量にあります。とはいえ「乾太くん」が頼もしいパワーでユニフォームも素早く乾かしてくれるので、試合続きの時も安心。「乾太くん」ありがとう

Users Voice

小さい子のいる
わが家にピッタリ!

帰ったらまず子どもたちの保育園での着替えなどを大量に洗濯し、「乾太くん」に放り込みます。子どもに手が届かない、洗濯物を干さなくてもいいのは非常に助かりますね。ふわっと仕上がって、雑菌の心配がないのも嬉しいです。

Users Voice

「乾太くん」の
瞬乾力にびっくり!

子育て世代は洗濯物が多いので、時間も費用も効率的に使う必要があります。だからこそ、大容量を短時間で乾かすことができる「乾太くん」は強い味方。余裕ができて、子どもとのコミュニケーションも増えました。

「乾太くん」の満足度



「乾太くん」を使用しているお客さまのうち、
約95%が「乾太くん」に満足」と回答しています。

1966年の発売以来、長年にわたり多くのご家庭で愛され続けている家庭用ガス衣類乾燥機。

※2011年6月 大阪ガス調べ

EPOCH BRAND

とことんオーダーメイドの家

全邸標準採用



TOKOTON ORDER MADE HOUSE

とことん家
オーダーメイドの家®

家づくりの楽しさ、それは世界でただ一つの「家」を創る事です。
デザインや間取りはもちろん、空間・収納・内装・外装を自由に考え、
お客様の理想の「オーダーメイド」の住まいを実現することができます。
自由設計に対し不安を抱かれている方も、ご安心してお任せください。
とことんオーダーメイドの家では不動産経験豊かなスタッフが
お客様の家づくりを「とことん」サポートいたします。

間取提案!

オーダーメイドの可能性は無限大!



Japanese Room



Living

耐震提案!

地震に強くて、安心して暮らせる住まい。

未来の笑顔を守る、新技術

制震×住友ゴム

MIR^AIE



安心提案!

安心の保険と保証で幸せな暮らしを支えます。

瑕疵担保責任
10年保証

JIO

地震災害に備える

Re^{sta}

地盤品質
10年保証

JAPAN HOME SHIELD

住宅設備提案!

自由を選ぶ設備仕様と建材で快適に暮らす。

5つのメーカーから設備・建材をチョイス

Panasonic LIXIL DAIKEN

Takara standard WOODONE

オプション

省エネ提案!

次世代・省エネ住宅にも対応しています。

W発電で快適で環境にやさしい暮らしをおトクに。

ENE-FARM×SOLAR

ダブル発電

省大減ガス

省エネで快適な次世代住宅減税や
優遇制度も利用可能

長期優良住宅仕様

住宅ローンや地震保険も
優遇される

住宅性能表示制度



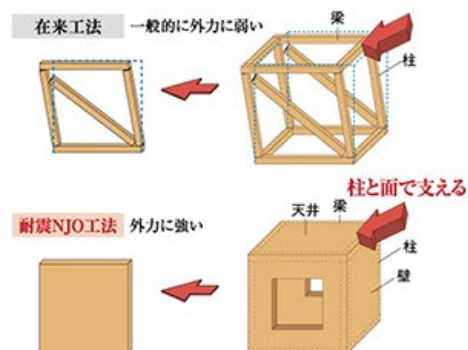
さあ！わたしたちと「とことん」選べる住まいづくりをはじめましょう！



1,000棟以上の実績。 安心と信頼の「耐震NJO工法」

耐震NJO工法

さまざまな外力を受け止める、柱+6面体壁構造。
耐震NJO工法では、木造軸組工法の強度に加え、構造用合板を一体化したダイヤグラムと呼ばれる面で四方の壁・床・天井を構成し、建物を支えています。地震の揺れや台風、豪雨といった大きな外力を建物全体で受け止め、6面に分散して変形や崩壊を防ぐ、強固な箱型構造です。



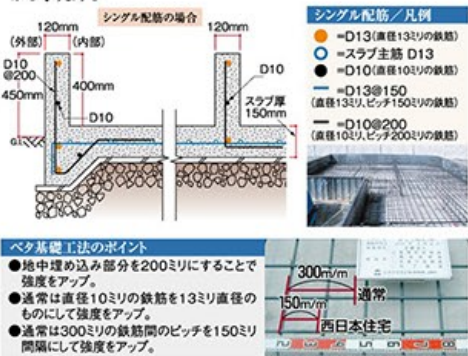
地震に強い家

「耐震NJO工法」

ベタ基礎工法

基礎から固める安心の家づくり。

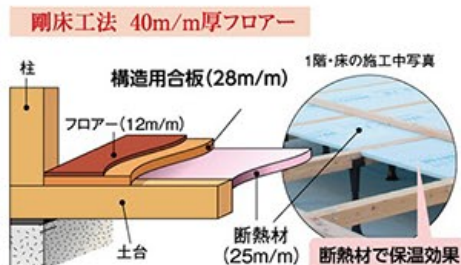
ベタ基礎工法とは直接基礎の一種で、建物下の地盤全体に鉄筋を配筋し、そこにコンクリートを流し込んだもの。建物の床面積全体が耐圧盤として設計されているので、地震や重圧に耐え、基礎構造を破壊から守ります。



剛床工法

地震による床からの破壊を防ぎます。

剛床工法とは、床下地に厚い構造用合板を張って水平面のねじれを防ぐ工法です。EPOCH BRANDでは従来工法の2倍以上の厚みがある下地合板を直接梁に接合し、変形を防止して、耐震効果を高めています。さらに1階の床下部分に25mm厚の断熱材（スタイロホーム）を敷き詰めることで、保温性も高めました。

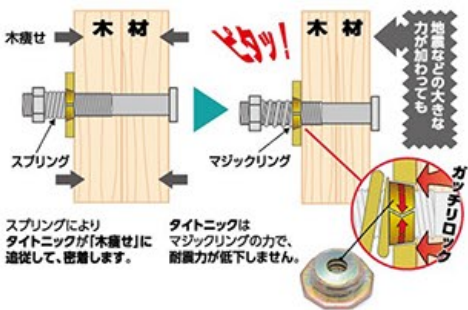


耐震金物

耐震座金 **タイトニク**

大きな地震でも、耐震力が低下しない！

タイトニクはマジックリングがクサビの働きをし、木材の木痩せ、荷重による収縮や振動による緩みを防止して、接合部の耐力低下を防ぎ、スプリングが木痩せに追従しながら無段階にスムーズに押して行くので、新築時の耐震力を長年にわたって維持できるのです。



地震からご家族を守る新技術 住友ゴムの制震ユニット

MIRAIE エパックスシリーズ全邸採用！

制震は繰り返しの「余震」にも強い。
これからの地震対策は
「耐震」から「耐震+制震」へ。

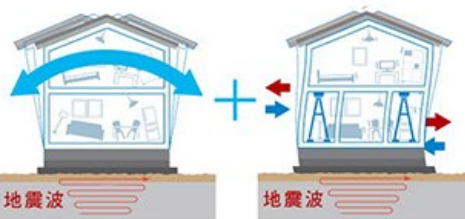
ご家族が暮らす大切な住まいを守る地震対策は、耐震だけで十分でしょうか。住まいの耐震性をさらに高めることは重要です。しかし、本震に続く余震のこと、また地震後の暮らしのことを考えると、耐震だけで安心だとは言いきれません。そこで、私たちが提案したいのは「制震」。住友ゴムの住宅用制震ダンパーMIRAIE[ミライエ]は、住まいの持つ耐震性を損なうことなく、新たな性能を加え、本震だけでなく、繰り返される余震にも強い、より安心・安全な住まい創りをお手伝いします。

耐震

柱・梁などの強度で地震に対抗する。
揺れに「耐える」地震対策

制震[MIRAIE]

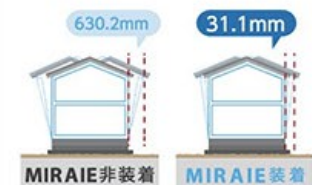
揺れを吸収する装置で地震に対抗する。
揺れを「制御する」地震対策



制震ユニット「MIRAIE」の3つの特徴

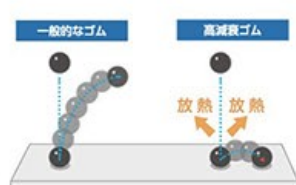
- 1 震度7強の揺れ幅を最大95%も低減します。
- 2 90年間※制震特性はほとんど変わりません。
- 3 1階に4ヵ所※設置するだけで制震効果が得られます。

耐震等級3相当の木造建築物に対して、熊本地方での大きな被害を出した熊本地震の前震級と本震級の地震波を入力。さらに震度7の本震級の地震波を繰り返し入力し、MIRAIE装着とMIRAIE非装着で、建物の上層と下層の揺れ幅（層間変位）を測定。この結果、地震の揺れ幅を最大95%低減できることが実証されました。



※住友ゴム工業の2017年1月の実大振動台実験の結果による。

揺れを熱に変えて吸収する「高減衰ゴム」は、ほとんど弾みません。これは運動エネルギーを熱に変えて吸収・発散するためです。90年間※メンテナンス不要なので、手間もかからず、エネルギー吸収材に最適な素材です。



※住友ゴム工業の2014年3月調べ。

X方向、Y方向への最適配置により、1階だけの設置で家全体を守ることができます。X方向、Y方向に、ダンパーが作用するように設置。1階だけの設置で十分な制震効果が得られます。また、間取りを考慮しながら、隅部配置と中央部配置という2種類の配置位置が選べます。



※延べ床面積140平米（㎡）以下の平屋、及び2階建て住宅の場合、但し多可地域は除く。

※イラストはイメージ ※詳しくは、住友ゴム工業株式会社のMIRAIEサイトをご覧ください。

LOCATION

周辺環境

大阪メトロ谷町線「出戸」駅徒歩約2分。

通勤・通学など交通面の利便性だけでなく、買物施設や公共施設も充実しており、とても快適な住環境です。



大阪メトロ谷町線「出戸」駅



瓜破東小学校



瓜破中学校



東喜連保育園



喜連東幼稚園



スギドラッグ 出戸店



りそな銀行 長吉支店



平野長原郵便局



JA大阪市長吉支店



長吉総合病院

校区 瓜破東小学校 | 瓜破中学校

交通機関

大阪メトロ谷町線「出戸」駅……………徒歩約2分

教育機関

瓜破東小学校……………徒歩約5分

瓜破中学校……………徒歩約14分

喜連東幼稚園……………徒歩約5分

東喜連保育園……………徒歩約6分

ほわいと保育園・瓜破東……………徒歩約12分

商業施設

スギドラッグ 出戸店……………徒歩約5分

スーパー玉出 喜連店……………徒歩約8分

医療機関

おいそ内科……………徒歩約3分

長吉総合病院……………徒歩約8分

あずま小児歯科……………徒歩約6分

銀行・郵便局

りそな銀行 長吉支店……………徒歩約4分

平野長原郵便局……………徒歩約8分

平野瓜破東郵便局……………徒歩約10分

公園

瓜破東北公園……………徒歩約5分

瓜破東中公園……………徒歩約8分

長吉公園……………徒歩約9分



カーナビ入力 大阪市平野区瓜破東2丁目11-5付近



エパック
平野区
瓜破東
2丁目V

OUTLINE

物件概要



エパック
平野区
瓜破東
2丁目V

エパック平野区瓜破東2丁目V

- 所在地 / 大阪市平野区瓜破東2丁目11-5
- 交通 / 大阪メトロ谷町線「出戸」駅徒歩約1~2分
- 総区画数 / 7区画
- 開発面積 / 742.39㎡
- 販売価格 / 3,880万円～※消費税・外構費込
- 土地面積 / 85.33㎡(約25.81坪)～
105.77㎡(約31.99坪)
- 建延面積 / 78.00㎡(約23.59坪)～
- 私道負担 / なし
- 地目 / 宅地
- 用途地域 / 商業地域
- 建ぺい率 / 80%
- 容積率 / 400%
- 道路幅員 / 北側公道約33m(高架道路含む)
- 構造 / 木造耐震NJO工法2階建一戸建
- 設備 / 関西電力・大阪ガス・公営水道・公共下水
- 完成予定 / 契約後6ヶ月～9ヶ月
- 事業主 / 株式会社茶屋町不動産
- 取引態様 / 売主代理

※建築条件付宅地分譲は、土地売買契約後、規定期間内に住宅建築請負契約を締結していただくことを条件として販売いたします。この期間内に建物を建築しないことが確定したとき、または建物の建築工事請負契約が成立しなかった場合には、契約は解除となり、受領した金銭は全額無利息にて返還いたします。



西日本住宅株式会社



0120-8888-04

<https://www.2421.jp>

ニシニホン

2421

検索

●宅地建物取引業免許／大阪府知事(12)第20746号 ●公益社団法人 近畿圏不動産流通機構会員 ●公益社団法人 近畿地区不動産公正取引協議会会員 ●一般社団法人 大阪府宅地建物取引業協会正会員