

建築条件なし土地分譲

富田林市喜志町 PROJECT

総 10 邸

落ち着いた環境で
スローライフを
楽しむ暮らし。
子育てにも
最適な立地です。

Tondabayashishi Kishicho Project



西日本住宅株式会社



0120-8888-04

<https://www.2421.jp>

ニシニホン

2421

検索

※当物件はエバックシリーズではありません。仕様、特典など対象外となりますのでご了承ください。

理想の庭や駐車場など、
ご希望が叶う広々とした
敷地計画の分譲地。

建築条件なし土地分譲だから
お好きなハウスメーカーで
建築できます!



駐車最大
3台可能

街区内道路
6m

敷地面積

約42.45坪～約48.93坪
(4号地:140.35㎡) (5号地:161.78㎡)

ゆったり駐車スペース

用途によって使い分けできる複数の車をゆったりと停めることができます。



image

1号地 *Plan*

参考プラン例

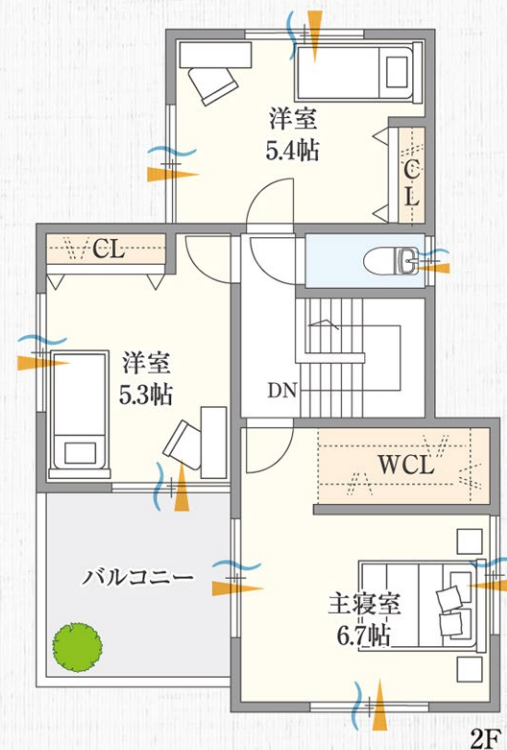
敷地面積 / 141.60㎡ (約42.83坪)

建延面積 / 95.82㎡ (約28.98坪)

ガーニング
スペース

シューズ
クローゼット

ウォークイン
クローゼット



通風 採光 1F



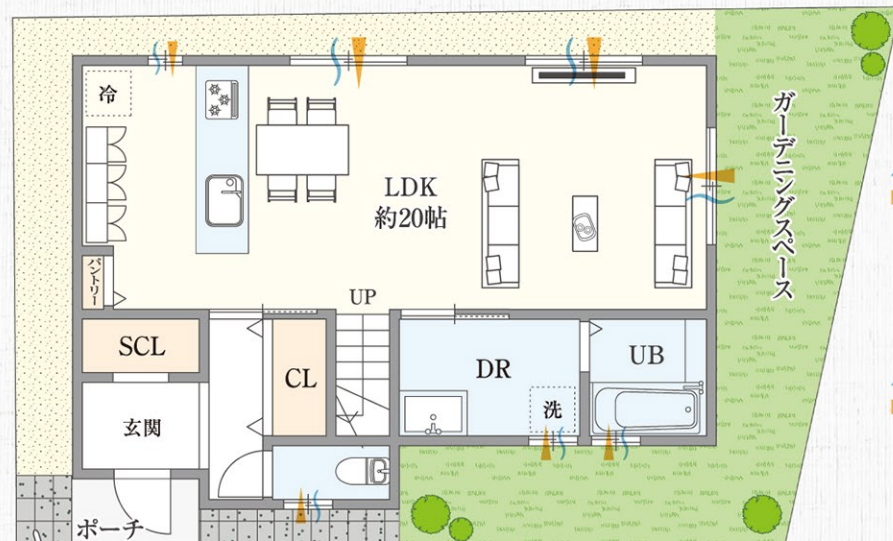
2号地 *Plan*

参考プラン例

敷地面積 / 152.30㎡ (約46.07坪)

建延面積 / 99.22㎡ (約30.01坪)

シューズ
クローゼット

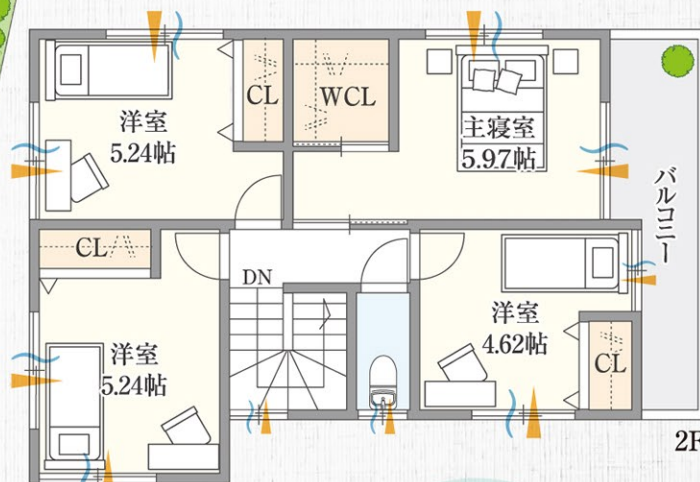


通風 採光

駐車
2台以上

ガーニング
スペース

ウォークイン
クローゼット

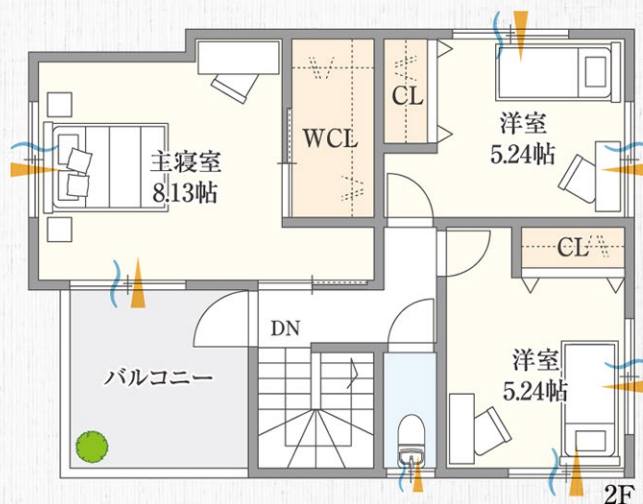
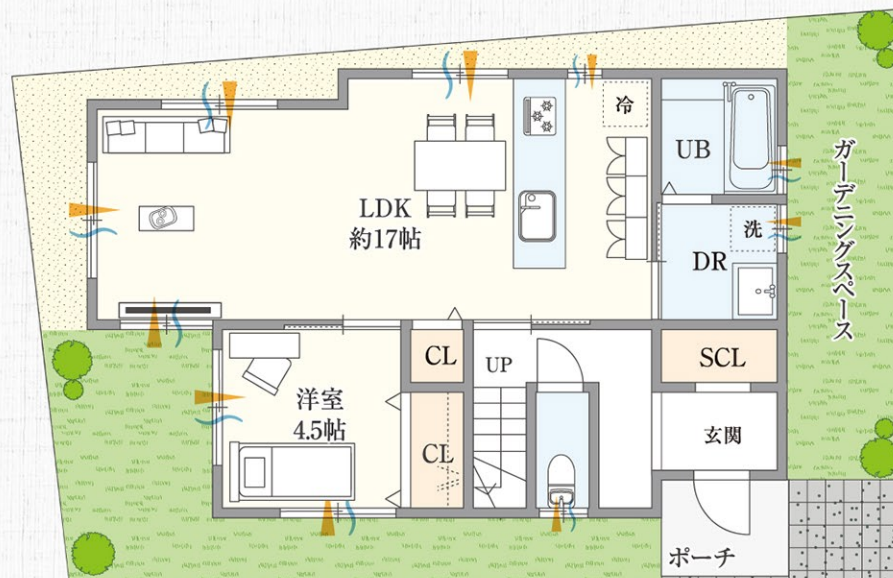


3号地 *Plan*

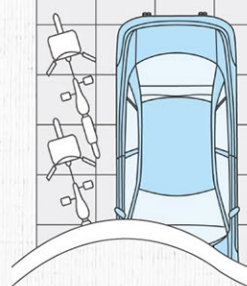
参考プラン例

- 敷地面積 / 156.97㎡ (約47.48坪)
- 建延面積 / 99.41㎡ (約30.07坪)

シューズ
クローゼット



駐車
2台以上



ガーニング
スペース

ウォークイン
クローゼット



通風 採光 1F



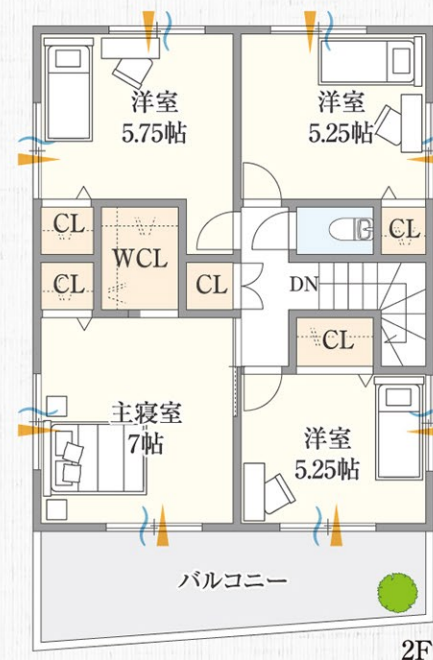
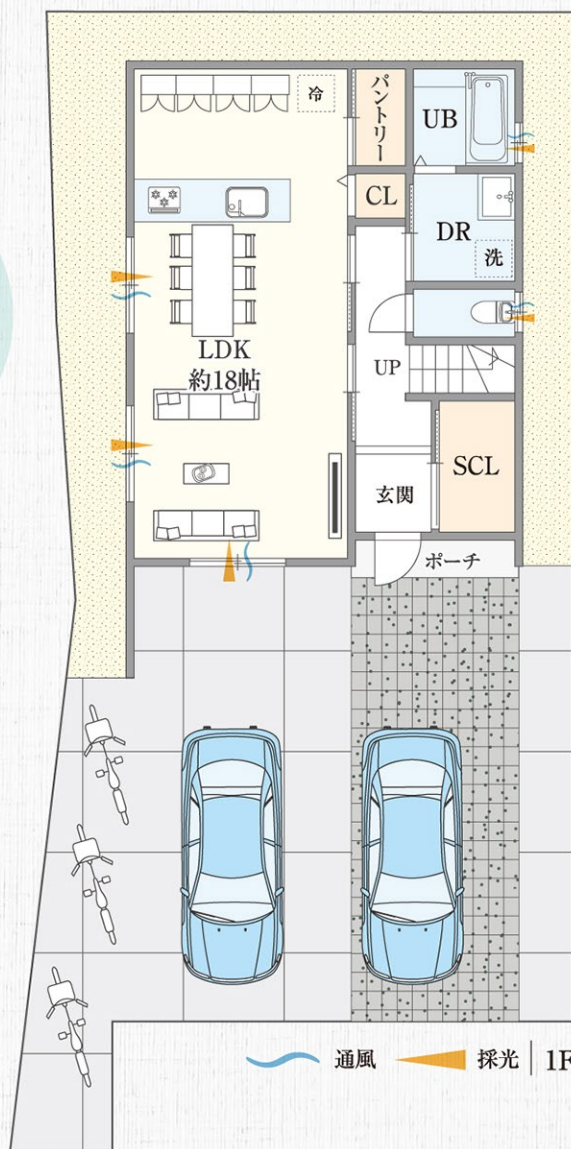
4号地

参考プラン例

- 敷地面積 / 140.35㎡ (約42.45坪)
- 建延面積 / 100.84㎡ (約30.50坪)

パントリー

駐車
2台以上



シューズ
クローゼット

ウォークイン
クローゼット

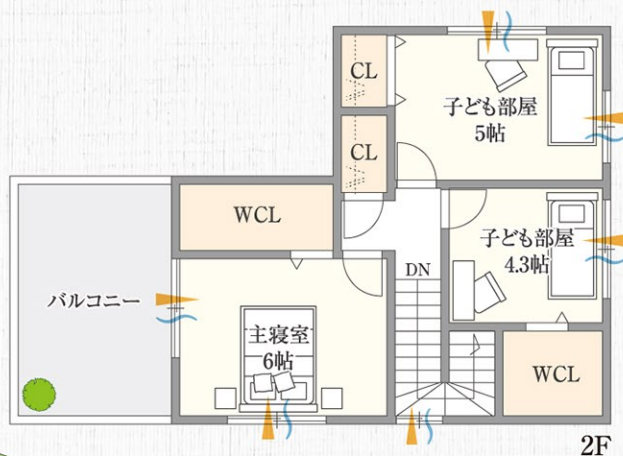
5号地

参考プラン例

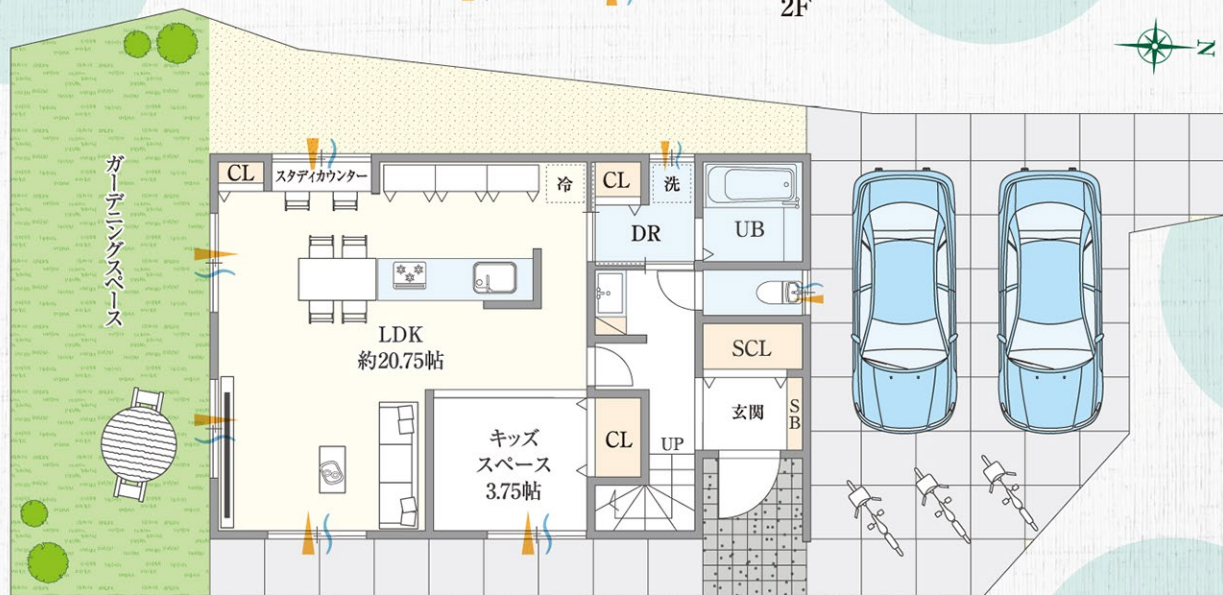
- 敷地面積 / 161.78㎡ (約48.93坪)
- 建延面積 / 99.22㎡ (約30.01坪)

ガーニング
スペース

スタディ
カウンター



ウォークイン
クローゼット



キッズ
スペース

シューズ
クローゼット

通風 採光 1F

6号地 *Plan*

参考プラン例

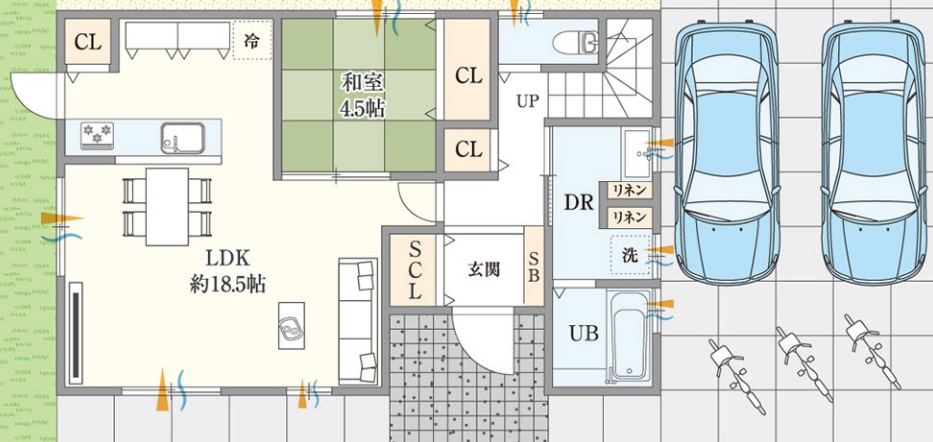
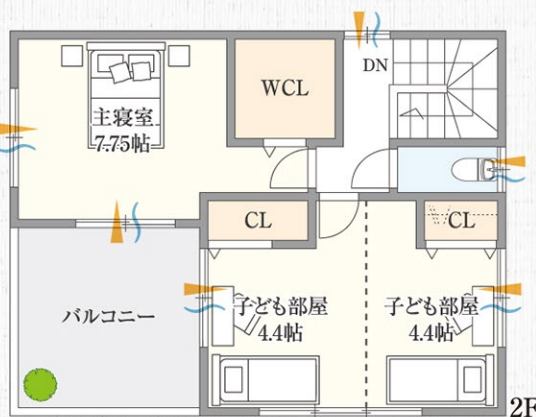
- 敷地面積 / 160.00㎡ (約48.40坪)
- 建延面積 / 98.41㎡ (約29.76坪)

ガーニング
スペース

ウォークイン
クローゼット

間仕切り
可能な
子ども部屋

駐車
2台



シューズ
クローゼット

通風 採光 1F



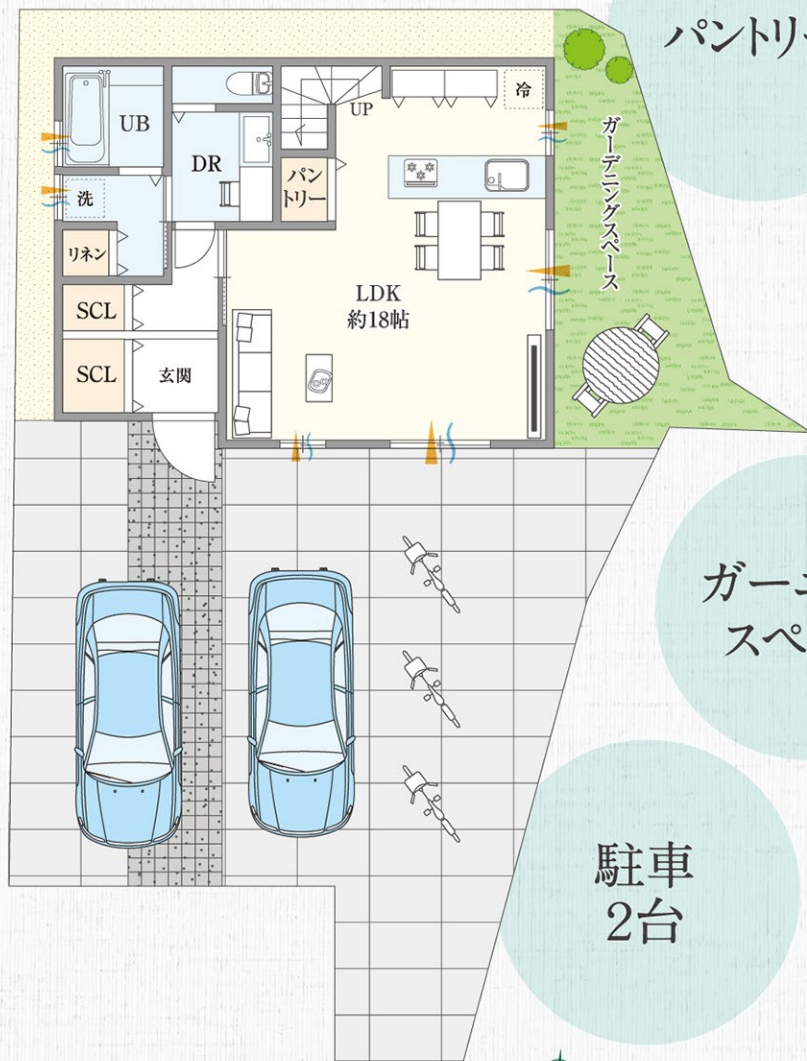
7号地 *Plan*

参考プラン例

敷地面積 / 159.05㎡ (約48.11坪)

建延面積 / 99.22㎡ (約30.01坪)

広いシューズ
クローゼット



パントリー

駐車
2台

ガーニング
スペース



ウォークイン
クローゼット



8号地 *Plan*

参考プラン例①

敷地面積 / 143.22㎡ (約43.32坪)

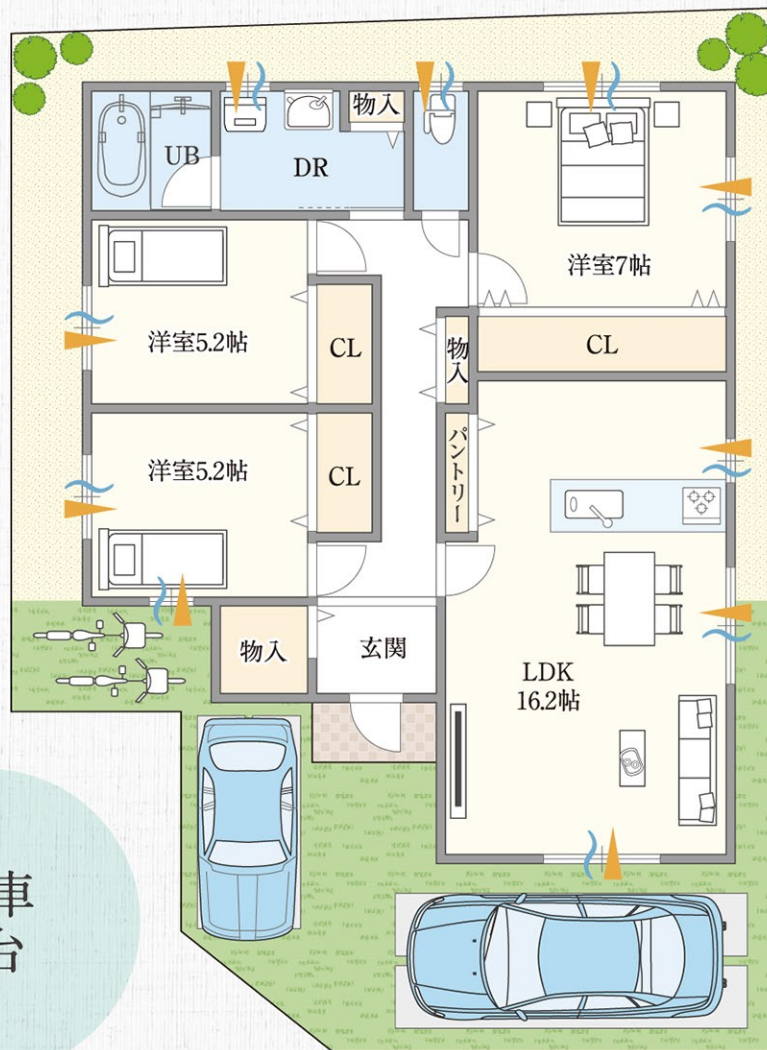
建延面積 / 85.50㎡ (約25.86坪)

平屋プラン

駐車
2台

パントリー

玄関収納



通風 採光



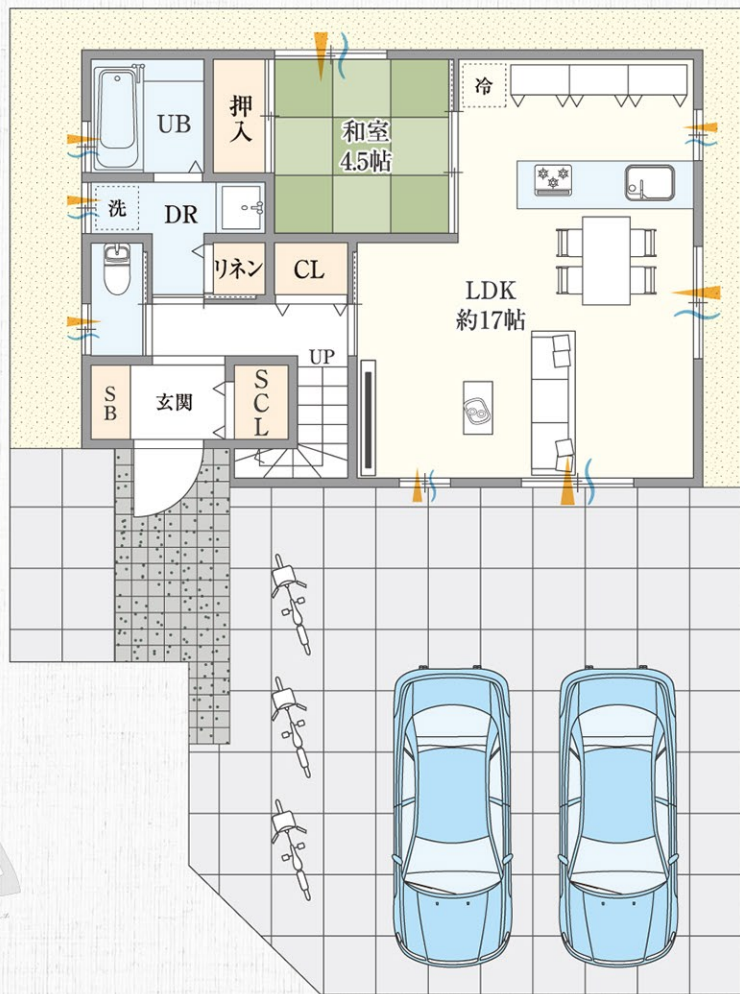
8号地 *Plan*

参考プラン例②

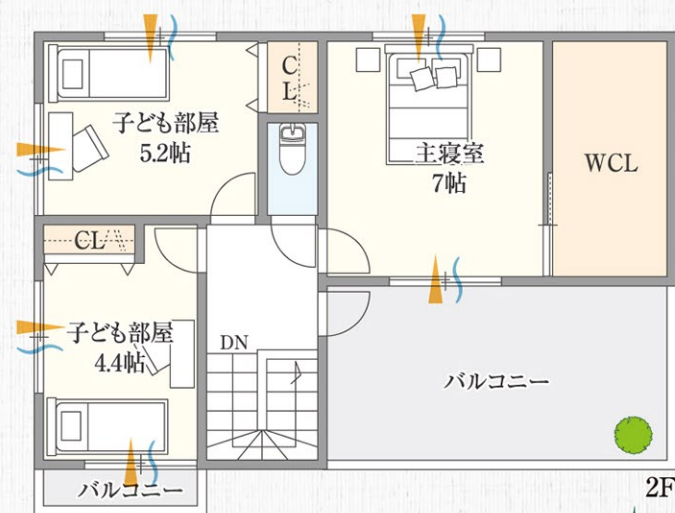
敷地面積 / 143.22㎡ (約43.32坪)

建延面積 / 99.01㎡ (約29.95坪)

シューズ
クローゼット



通風 採光 1F



ワイド
バルコニー

ウォークイン
クローゼット

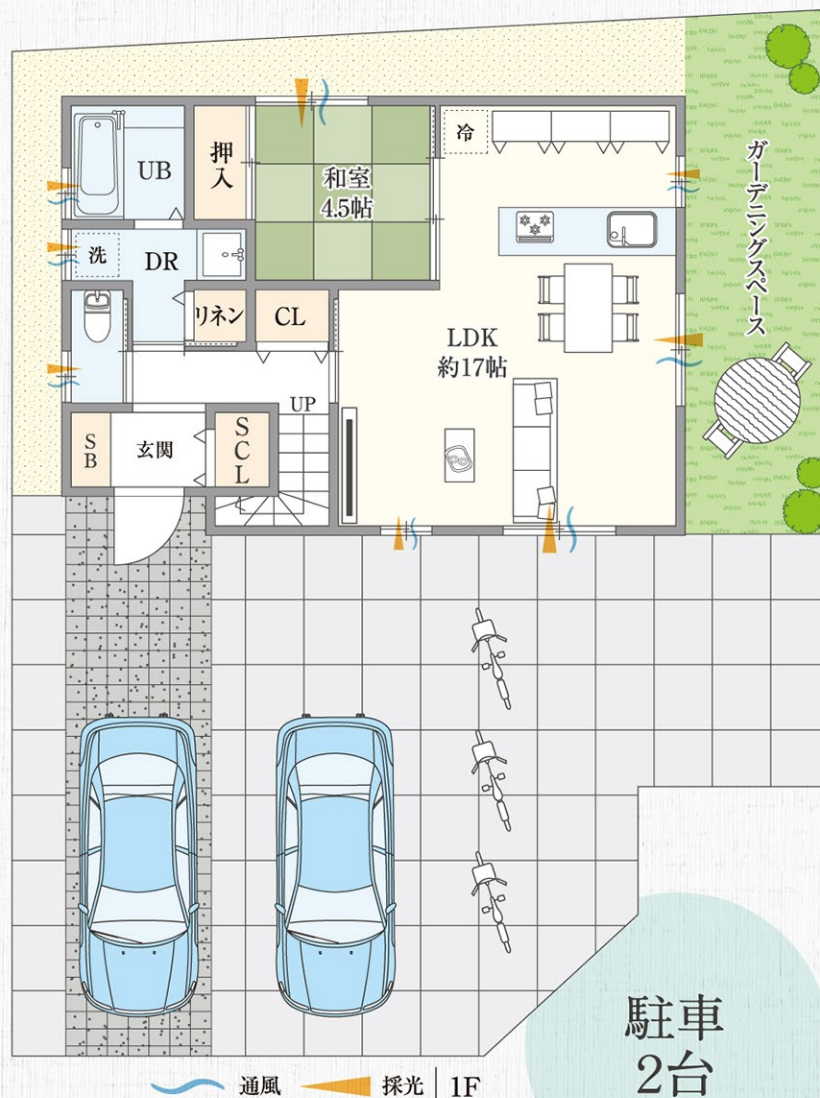


9号地 *Plan*

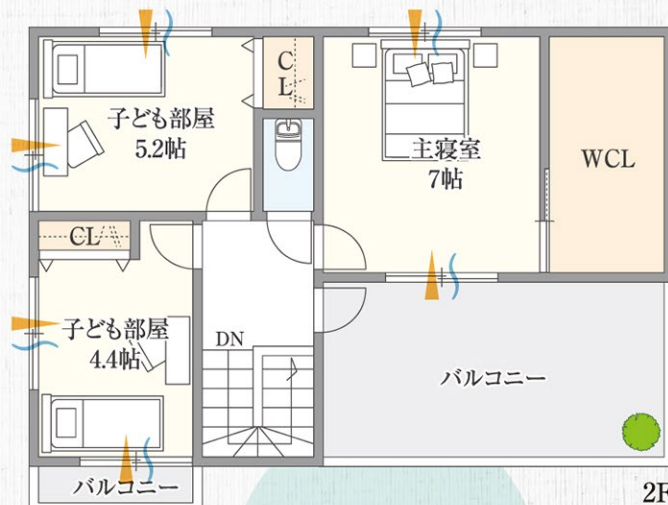
参考プラン例

- 敷地面積 / 142.25㎡ (約43.03坪)
- 建延面積 / 99.01㎡ (約29.95坪)

シューズ
クローゼット



駐車
2台



ワイド
バルコニー

ガーニング
スペース

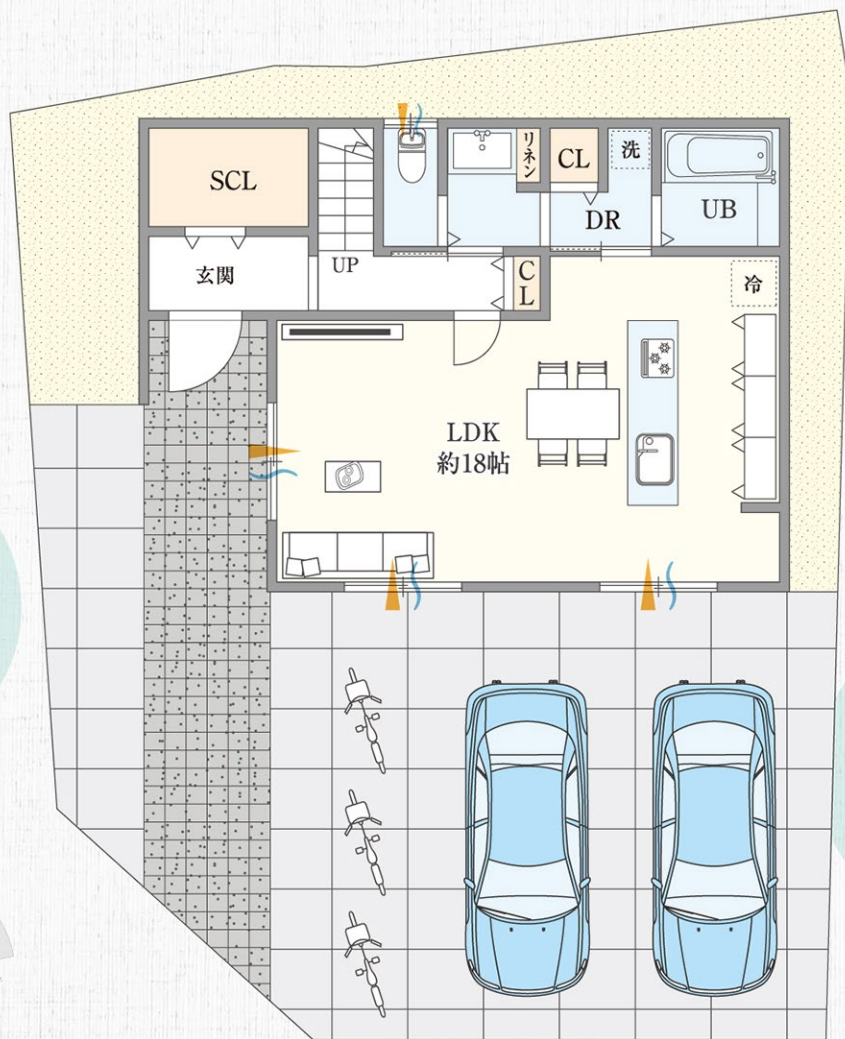
ウォークイン
クローゼット

10号地 *Plan*

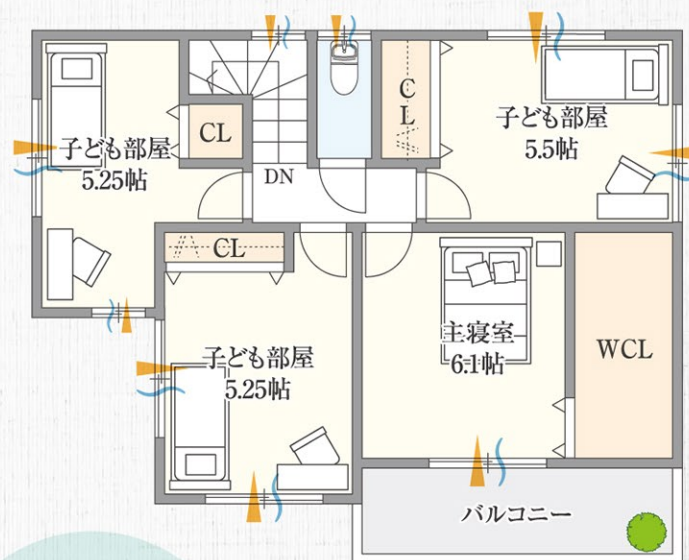
参考プラン例

- 敷地面積 / 142.45㎡ (約43.09坪)
- 建延面積 / 100.03㎡ (約30.25坪)

広いシューズ
クローゼット



通風 採光 | 1F



2F



便利な
水回り動線

大容量
ウォークイン
クローゼット



学校、スーパー、病院など
暮らしに必要な施設が揃う
子育て家族に嬉しい
ロケーションです。



近鉄長野線「喜志」駅



富田林市立喜志幼稚園



富田林市立喜志小学校



石川河川敷



サンプラザ 喜志店

ラムー、カインズ 太子店

富田林市中病院

タタラ動物病院



学ぶ

喜志小学校	徒歩約7分
喜志中学校	自転車約9分
喜志幼稚園	徒歩約12分
さかとがはらこども園	自転車約5分
PL学園中学校・高等学校	自転車約8分
上宮太子高等学校	自転車約12分
大阪芸術大学	自転車約10分

安心、医療機関

澤井レディースクリニック	徒歩約8分
梅本クリニック	徒歩約10分
富田林市中病院	自転車約6分
タタラ動物病院	自転車約7分
PL病院	車で約12分

楽しむ・ショッピング

サンプラザ 喜志店	自転車約4分
セブンイレブン 富田林喜志町2丁目店	徒歩約18分
ラムー、カインズ 太子店	自転車約6分
オークワ富田林旭ヶ丘店	車で約5分
はま寿司 富田林中野町店	車で約3分
喜神菜館 喜志本店	車で約5分

快適、公共機関

近鉄長野線「喜志」駅	徒歩約11分
石川河川敷	徒歩約1分
関西みらい銀行 喜志支店	徒歩約9分
喜志郵便局	徒歩約7分
富田林警察署 喜志交番	徒歩約8分

※Googleマップの徒歩分数を参考にしております。

カーナビ入力

富田林市喜志町1丁目4付近

校区

富田林市立喜志小学校・富田林市立喜志中学校

富田林市喜志町 PROJECT

所在地	／ 富田林市喜志町1丁目4付近	用途地域	／ 第一種住居地域
交通	／ 近鉄長野線「喜志」駅徒歩11分	建ぺい率	／ 60%
総区画数	／ 10区画	容積率	／ 200%
土地価格	／ 1,540万円～2,150万円	道路幅員	／ 開発道路6m
土地面積	／ 4号地:140.35㎡(約42.45坪)～5号地:161.78㎡(約48.93坪)	設備	／ 関西電力、大阪ガス、市営水道、公共下水
私道負担	／ なし	事業主	／ 株式会社松田コーポレーション
建延面積	／ 未定	取引態様	／ 売主代理
地目	／ 宅地		



西日本住宅株式会社



0120-8888-04

<https://www.2421.jp>

ニシニホン

2421

検索

●宅地建物取引業免許／大阪府知事(12)第20746号 ●公益社団法人 近畿圏不動産流通機構会員 ●公益社団法人 近畿地区不動産公正取引協議会会員 ●一般社団法人 大阪府宅地建物取引業協会正会員