



富田林市寿町4丁目

エPOCH



TOKOTON ORDER MADE HOUSE  
とくとく家  
オーダーメイドの家®

 西日本住宅株式会社

## CONCEPT

優しいナチュラルカラーで  
まとめた暖かさを感じる邸。

統一された白い木目のフローリングと  
それぞれの空間に合ったナチュラルカラーの  
クロスを採用することにより、  
暖かで安らぎのある空間コーディネートが  
実現しました。



## FACADE

美しい白をベースに仕上げた  
フォルムにブラウンのストライプと  
3連窓が個性を主張する  
外観デザイン。



## PLAN

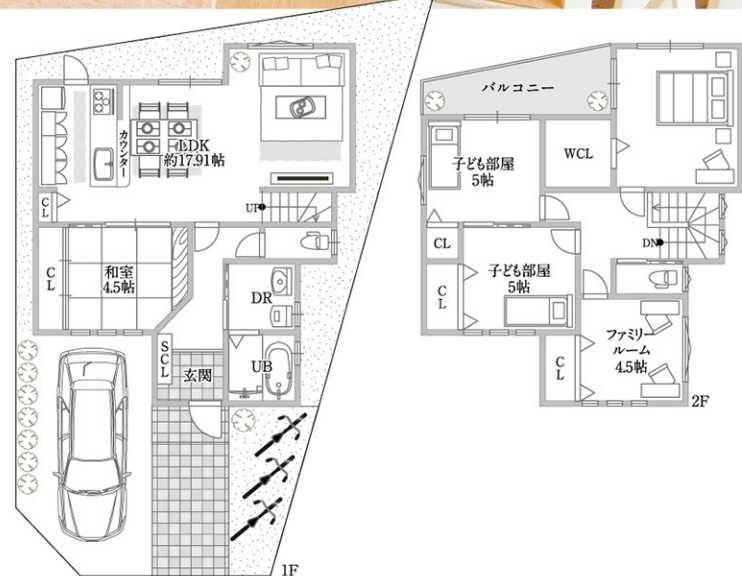
### LDKと繋がる和室

LDKと和室を繋げると約22帖の大空間になります。キッチンからリビング全体が見渡せるため、家事をしながらお子様の様子を見守ることができる安心設計です。

### 在宅ワークに使えるファミリールーム

2階に独立したファミリールームを配置。家族で楽しむ部屋以外にも、在宅ワークにも使える多目的スペースです。

■敷地面積/111.88㎡(約33.84坪)  
■建延面積/108.00㎡(約32.67坪)



## COORDINATE

全体的に清潔感のある  
爽やかで優しいイメージの  
空間に仕上げました。  
木目を生かした建具や  
クロスを採用することで  
落ち着いた安らぎの空間を  
演出してくれます。

