



Urban Modern Style

「都会的」ファーマンスタイル

富田林8・9期 9期12号地モデルハウス



CONCEPT

シンプルでスタイリッシュな
アーバンモダンスタイル。

シンプルな色調で魅せる
すっきりとした美しい邸宅です。
スタイリッシュな空間と調和する
洗練された数々のインテリアが
都会的で落ち着いた
上質な雰囲気を演出します。



FACADE

白を基調として仕上げたフォルム。
ダークグレーのストライプ部分に並べた
2連窓や小窓付きの玄関ドアが
アクセントになった
個性的な外観デザインです。



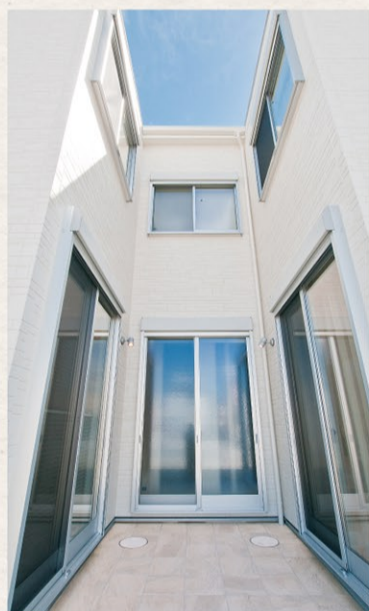
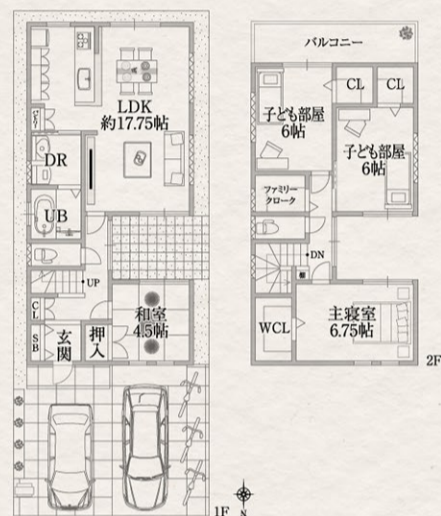
PLAN

家族で寛げる中庭や多目的に使える
和室を設けたステイホームを
より有意義に過ごせる邸宅

中庭スペース
家族が集まって寛げるように中庭を設置しました。バーベ
キューやオープンカフェ、子どもの遊び場など家族で楽しむ
ことができます。

多目的に使える和室
1階に設けた和室は客間として使えるほか、在宅ワークや
書斎、趣味の部屋など多目的に使えます。

■敷地面積/112.80㎡(約34.12坪)
■建延面積/104.33㎡(約31.55坪)



COORDINATE

白と黒のモノトーンカラーをベースとした
シンプルなコーディネート。
LDKや和室に設けたおしゃれな照明、
各部屋に施したアクセントクロスなどは、
それぞれの空間に程よい個性を持たせ、
居心地の良い雰囲気を生み出します。

