

CONCEPT

美しさと心地よさを 兼ねるモダンな空間。

リビング入口のアーチやヘリボーン柄の床は
他とは違う個性を感じられる美しい空間を演出。
玄関にはシューズクローゼット、
主寝室には2つのウォークインクローゼット、
その他の部屋にも大きなクローゼットや
ガス衣類乾燥機を設置するなど
暮らしやすさにも配慮した邸です。

FACADE

白とベージュ系の配色によりシンプルで
落ち着いた雰囲気を実現しました。
ポーチにはナチュラルテイストの
玄関ドアを採用しました。



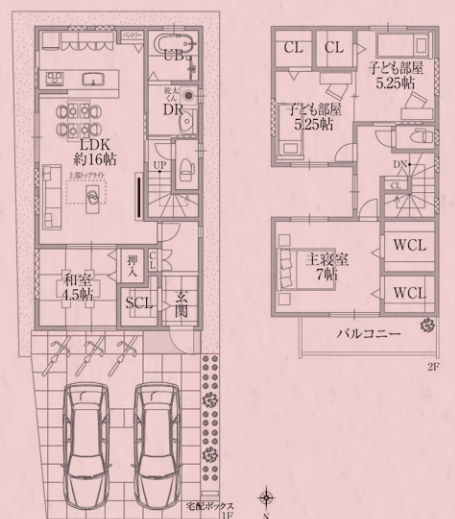
PLAN

美しさと心地よさを兼ねる カントリーモダンスタイル。

明るいリビング空間
リビング上部のトップライト（天窗）からは優しい光が降り
注ぎ、明るく居心地の良い空間を演出します。

主寝室のウォークインクローゼット
季節の衣類から靴や帽子などの小物まで、たっぷり収納
できるウォークインクローゼットを2箇所設けました。

■敷地面積／113.19㎡（約34.23坪）
■建延面積／101.85㎡（約30.80坪）



COORDINATE

白をベースカラーとした落ち着いた
空間にコーディネート。
クローゼットなどに程よい色彩の
アクセントをちりばめ、
美しさを演出しました。