





## CONCEPT

美しさと心地よさを  
兼ねるモダンな空間。

リビング入口のアーチやヘリボーン柄の床は  
他とは違う個性を感じられる美しい空間を演出。

玄関にはシューズクローゼット、  
主寝室には2つのウォークインクローゼット、  
その他の部屋にも大きなクローゼットや  
ガス衣類乾燥機を設置するなど  
暮らしやすさにも配慮した邸です。

## FACADE

白とベージュ系の配色によりシンプルで  
落ち着いた雰囲気を実現しました。  
ポーチにはナチュラルテイストの  
玄関ドアを採用しました。



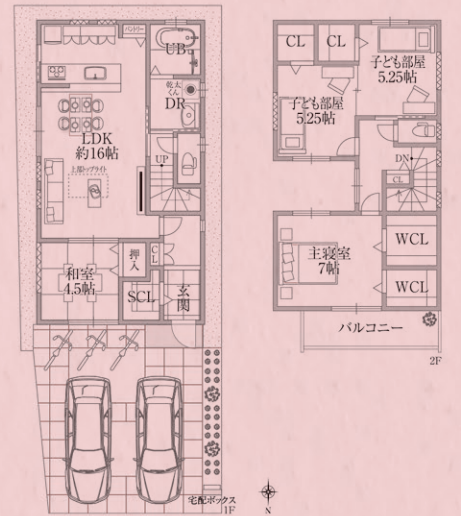
## PLAN

美しさと心地よさを兼ねる  
カントリーモダンスタイル。

明るいリビング空間  
リビング上部のトップライト(天窗)からは優しい光が降り  
注ぎ、明るく居心地の良い空間を演出します。

主寝室のウォークインクローゼット  
季節の衣類から靴や帽子などの小物まで、たっぷり収納  
できるウォークインクローゼットを2箇所設けました。

■敷地面積 / 113.19㎡ (約34.23坪)  
■建延面積 / 101.85㎡ (約30.80坪)



## COORDINATE

白をベースカラーとした落ち着いた  
空間にコーディネート。  
クローゼットなどに程よい色彩の  
アクセントをちりばめ、  
美しさを演出しました。