



松原市天美北
エPOCH

TOKOTON ORDER MADE HOUSE
とくとく家
オーダーメイドの家®

西日本住宅株式会社

CONCEPT

それぞれの空間が個性を主張する シンプルモダンの邸

存在感のあるメタル調のキッチンをはじめ、
中が黒いシューズクローク、
植物柄のクロスで演出した主寝室など、
シンプルな空間にこだわりのスパイスをプラスした
スタイリッシュでモダンな邸宅が完成しました。

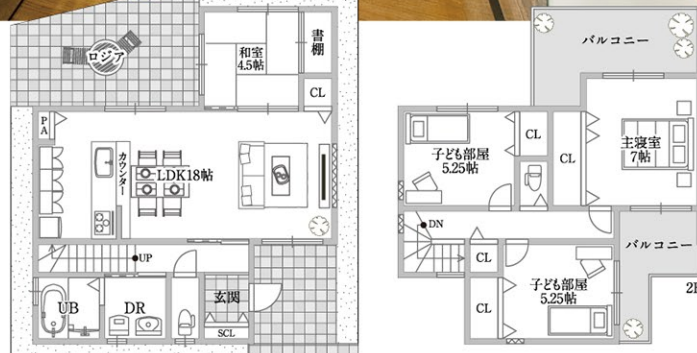


FACADE

明るいグレー系とブラウンの配色による
シンプルな仕上がりの外観。
L型バルコニーを上部に設けた
ポーチには存在感のある
ナチュラルテイストの玄関ドアを
採用しました。



PLAN



リビングからつながるロジアは、
ご家族でBBQやカフェタイムなどが
楽しめるプランです。

■敷地面積 / 136.61㎡ (約41.32坪)
■建延面積 / 97.19㎡ (約29.40坪)

大型車
駐車2台可能



COORDINATE

白をベースカラーにシンプルで
シャープな印象を与える
空間にコーディネート。
クロスはそれぞれの空間に
個性を持たせる大胆な
色柄をセレクトしました。

