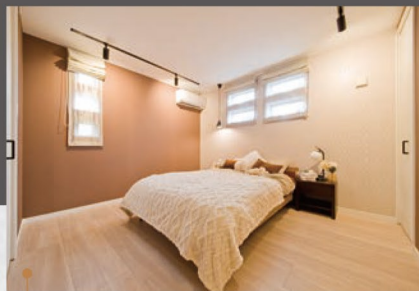


Camel&White MODEL HOUSE OPEN



快適3層の家

no.6 MODEL HOUSE 3LDK+駐車スペース2台 ●敷地面積/100.02㎡(約30.25坪) ●延延面積/149.84㎡(約45.32坪)



Master bedroom

ブラウンを基調とした落ち着いた主寝室には大容量のWCLを備えました。アクセントクロスは輸入壁紙を採用し、ワンランク上の空間を演出。ベッドサイドには、ペンダントライトとテーブルライトを。

Kids room & Wide balcony

高台の立地を思いっきり楽しめるよう、3階には2つの子ども部屋に面した大型バルコニーを設置。通風採光に優れ、居心地の良い空間を生み出します。

Washroom

W1200のワイド洗面台を備えた洗面室。背面の作業カウンターでは、洗濯物を仕分けたり、たたんだりできます。またガス衣類乾燥機「乾太くん」も設置。

Kitchen

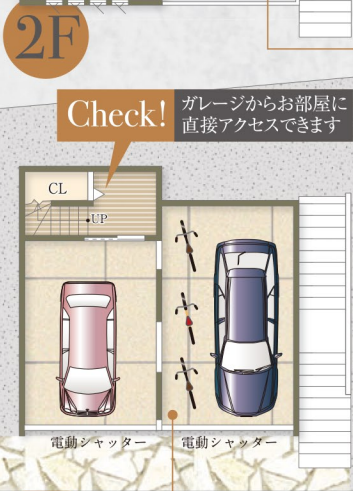
背面にはタイルと下がり天井のアクセントを施した、機能性と意匠性を備えたキッチン。

Dining

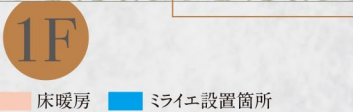
上部の下がり天井、真鍮カラーのペンダントライト、セラミック天板のダイニングテーブルのコーディネートが居心地のいいダイニングを演出。

Living room

天井のライン照明がスタイリッシュでオシャレです。



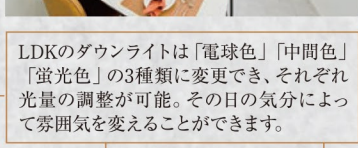
Check! ガレージからお部屋に直接アクセスできます



●床暖房 ●ミライエ設置箇所



中間色



蛍光色

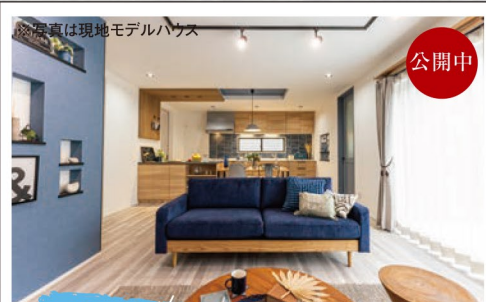


電球色



Built-in Garage

セキュリティに優れ、雨に濡れない屋内駐車だから車好きの方には最高の空間です。2つあるガレージの一つを趣味を楽しむための空間として活用するのもおすすめ。ガレージからお部屋に直接アクセスできるのも魅力です。



西海岸のようなおしゃれ空間でゆったりと寛げるモデルハウス

no.10 回遊リビング、折り上げ天井、ニッチ棚、ファミリークローゼット
□敷地面積:110.12㎡(約33.31坪) □建延面積:112.76㎡(約34.10坪)



Sweet Home style
エレガントでありながら、大人の可愛さも兼ね備えたスイートホームスタイル。

no.11 パントリー、シューズクローク、ModelHouse 新和風、家事室
□敷地面積:118.55㎡(約35.86坪) □建延面積:112.73㎡(約34.10坪)

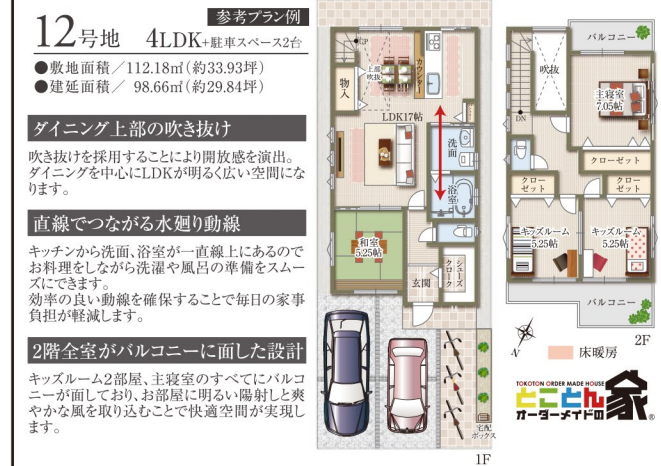


現地ご案内図
「石橋阪大前」駅徒歩11分 「柴原阪大前」駅徒歩14分
校区/刀根山小学校・市立第十三中学校 カーナビ入力/大阪府豊中市待兼山町12-7 付近

宝塚南 最終分譲

自然と利便性が共存する、子育てに最適な総17邸の街。

LDKが開放的になり、効率的に家事ができる設計が嬉しい。快適さをカタチにしたプラン。



12号地 4LDK+駐車スペース2台
●敷地面積/112.18㎡(約33.93坪) ●延延面積/98.66㎡(約29.84坪)

ダイニング上部の吹き抜け
吹き抜けを採用することにより開放感を演出。ダイニングを中心にLDKが明るく広い空間になります。

直線につながる水廻り動線
キッチンから洗面、浴室が一直線上にあるのでお料理をしながら洗濯や風呂の準備をスムーズにできます。効率の良い動線を確保することで毎日の家事負担が軽減します。

2階全室がバルコニーに面した設計
キッズルーム2部屋、主寝室のすべてにバルコニーが面しており、お部屋に明るい陽射しと爽やかな風を取り込むことで快適空間が実現します。

校区/安倉小学校・安倉中学校 カーナビ入力/兵庫県宝塚市安倉南4丁目12 付近

(EPOCH 宝塚南 物件概要)【建築条件付宅地分譲】●所在地/兵庫県宝塚市安倉南4丁目 ●交通/阪急今津線「逆瀬川」駅より徒歩約20分、「宝塚南」駅より徒歩約5分、「JR福知山線」中山寺駅より徒歩約14分
●区画数/17区画(今回販売区画) ●販売価格/4,180万円 ※消費税・外構費込 ●私道負担/無し ●用途地種/第一種中高層住居専用地域 ●地目/宅地 ●建ぺい率/60% ●容積率/200% ●道路幅員/4.7m ●開発道路約4.7m ●建延面積/112.73㎡(約34.10坪、11号地) ●構造/木造耐震NJO工法2階建一戸建 ●設備/関西電力・大阪ガス・公共水道・公共下水 ●販売価格/7,770万円(6号地)・6,880万円(10号地)・5,880万円(11号地) ※消費税・外構費込 ●事業主/株式会社 大阪土地建物 ●取引態様/販売代理

池田市旭丘 最終分譲

最大約36坪の総4区画。高台の住宅街にたたずむ、通風採光に優れた立地です。

通風採光に優れ、明るく爽やかな快適空間で過ごせる高台の立地を活かした設計プラン。



2号地 4LDK+ワイドバルコニー
●敷地面積/120.89㎡(約36.56坪) ●延延面積/103.09㎡(約31.18坪)

大空間になるLDK+和室
和室をオープンにすることでLDKと合わせて約21帖の大空間が実現。居心地の良い空間でご家族とゆったりと寛げます。

便利なワイドバルコニー
ホールと子ども部屋の両方から出入りができるので洗濯物を運ぶ際の洗濯動線が短くなります。また、十分な広さがあるのでガーデニングや憩いスペースなどとして活用できます。

南側のバルコニー
北側に加えて南側にもバルコニーを設置しました。お部屋全体に明るい陽光と爽やかな風を送り込みます。

校区/石橋小学校・石橋中学校 カーナビ入力/池田市旭丘1丁目3-26 付近

(EPOCH 池田市旭丘 物件概要)【建築条件付宅地分譲】●所在地/池田市旭丘1丁目3-26 ●交通/阪急宝塚線「石橋阪大前」駅より徒歩約5分「旭丘」駅徒歩4分 ●区画数/4区画 ●開発総面積/462.52㎡ ●販売価格/5,750万円 ※消費税・外構費込 ●土地面積/101.97㎡(約30.84坪) ●私道負担/無し ●建延面積/103.09㎡(約31.18坪) ●地目/宅地 ●用途地種/第一種低層住居専用地域 ●建ぺい率/50% ●容積率/100% ●道路幅員/東側道路約6m、南側道路約6m ●構造/新築木造NJO工法2階建一戸建 ●設備/関西電力・大阪ガス・公共水道・公共下水 ●完成予定/契約後6~9ヶ月 ●事業主/株式会社大阪土地建物 ●取引態様/販売代理

(EPOCH 豊中市待兼山II 物件概要) ●所在地/豊中市待兼山町 ●交通/阪急宝塚線「石橋阪大前」駅より徒歩約11分、大阪モレール「柴原阪大前」駅より徒歩約14分、阪急宝塚線「池田」駅より徒歩約15分 ●総区画数/18区画 ●開発総面積/1965.07㎡ ●敷地面積/100.02㎡(約30.25坪、6号地) ●私道負担/なし ●用途地種/第一種中高層住居専用地域 ●地目/宅地 ●建ぺい率/60% ●容積率/200% ●道路幅員/東側約4.7m、開発道路約4.7m ●建延面積/112.73㎡(約34.10坪、11号地) ●構造/木造耐震NJO工法2階建一戸建 ●設備/関西電力、大阪ガス、公共水道、公共下水 ●販売価格/7,770万円(6号地)・6,880万円(10号地)・5,880万円(11号地) ※消費税・外構費込 ●事業主/株式会社 大阪土地建物 ●取引態様/販売代理

●宅地建物取引業免許/大阪府知事(12)第20746号 ●公益社団法人/近畿地区不動産公正取引協議会 ●公益社団法人/近畿圏不動産流通機構 ●一般社団法人/大阪府宅地建物取引業協会正会員

西日本住宅株式会社 0120-8888-04

詳しくはホームページをご覧ください。 2421.jp 検索

西日本住宅の家は地震に強い! 住む人の安全と大切な住まいを守るため、地震の揺れを最大で95%低減する本造住宅制震ユニットです。 *住友工業の振動実験の結果による